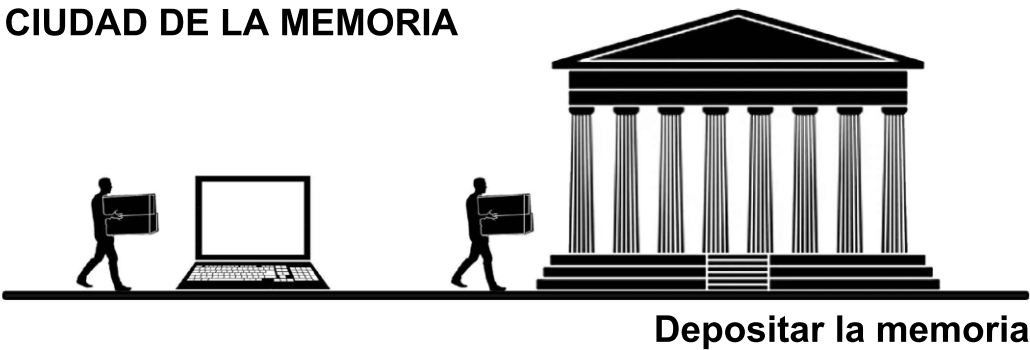
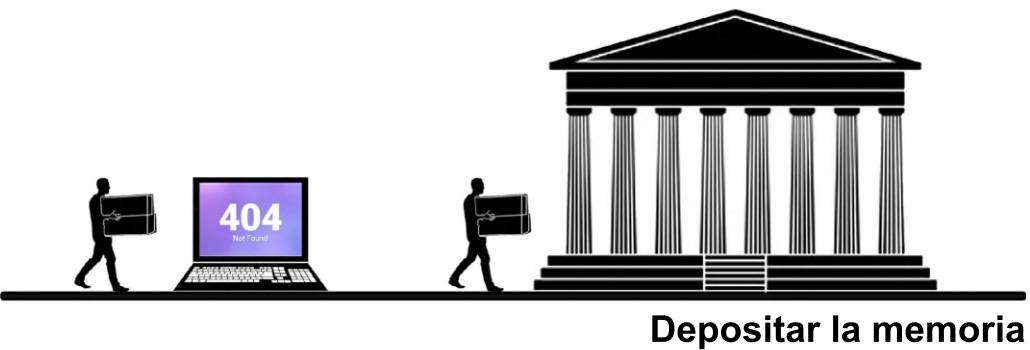


CIUDAD DE LA MEMORIA



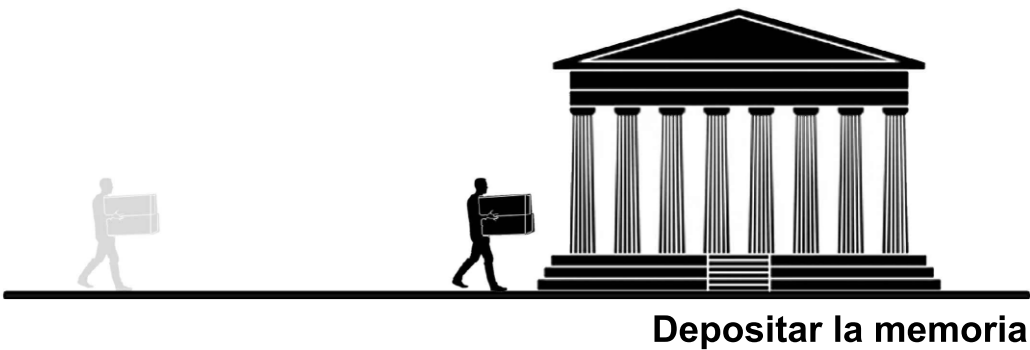
Quizás el único gesto de preservar la memoria de una sociedad sea el hecho construido. Hoy en día donde delegamos esta tarea a los dispositivos, donde todo se volvió volátil, entendemos que la arquitectura, sobre todo la que es capaz de perdurar, es la única manera de construir memoria.

Entonces, intervenir en espacios vacantes de la trama metropolitana, nos lleva a preguntarnos si la mejor acción posible para construir ciudad es la propia ciudad. Alejados de tendencias superficiales de "suturas" o "parches", aspiramos a pensar el proyecto replicando como las



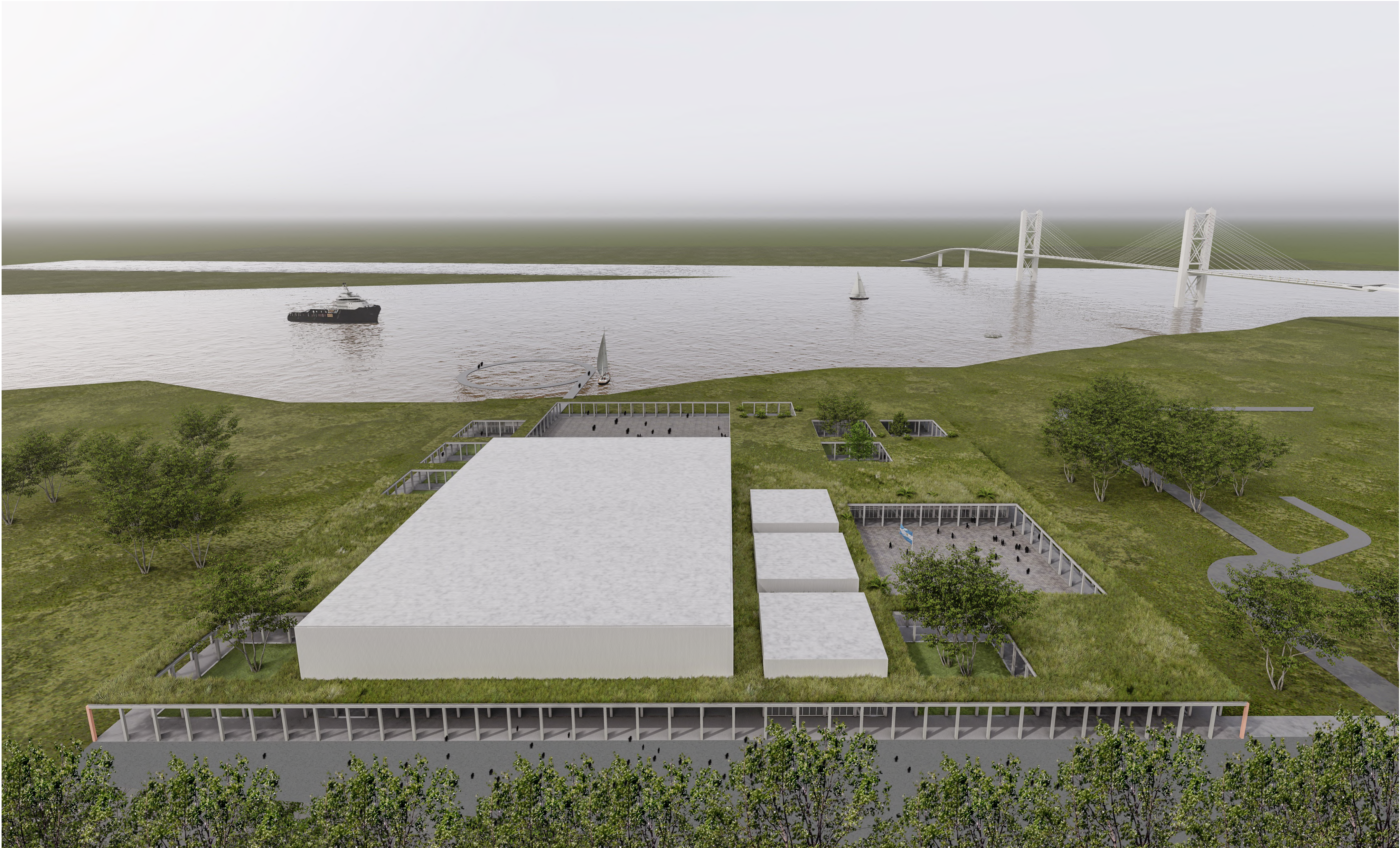
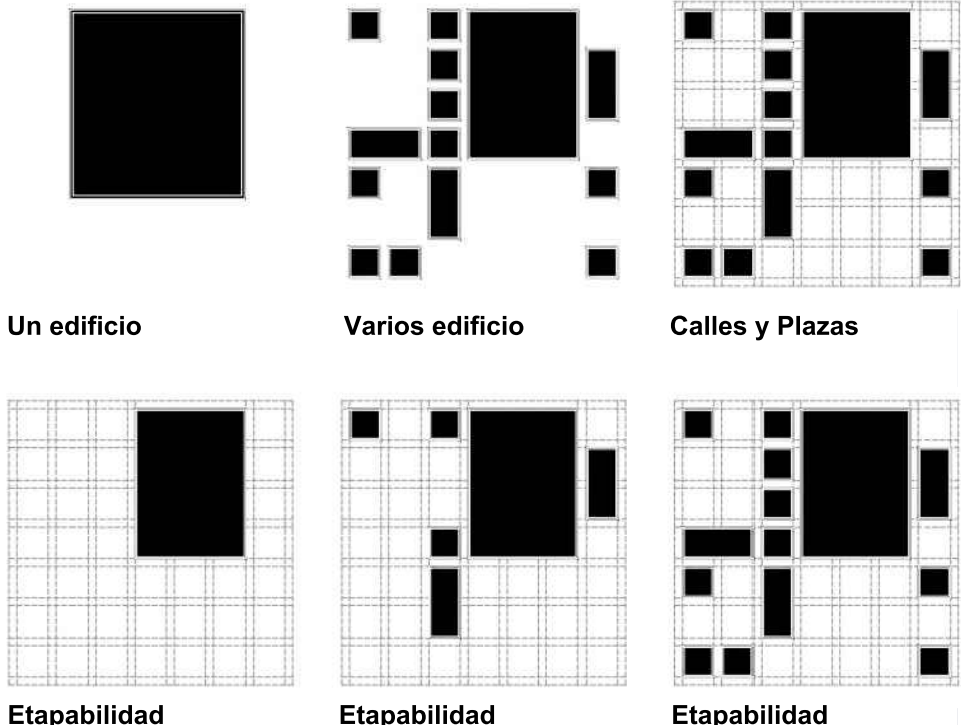
generaciones pasadas fueron construyendo nuestros entornos urbanos. Experimentando las formas del pasado como formas del presente. A través de una grilla rígida, una serie de "calles" van conformando los límites de las "parcelas" donde a futuro se alzarán los edificios. Estas calles semicubiertas se consolidan con un sistema premoldeado

de hormigón, permitiendo su crecimiento a demanda. En las "parcelas" se montan las infraestructuras edilicias necesarias aprovechando su solidez, y unos sistemas livianos de montaje terminan consolidando sus cubiertas en caso de usos concurrentes. La huella generada por la pisada de la intervención, es recuperada por una

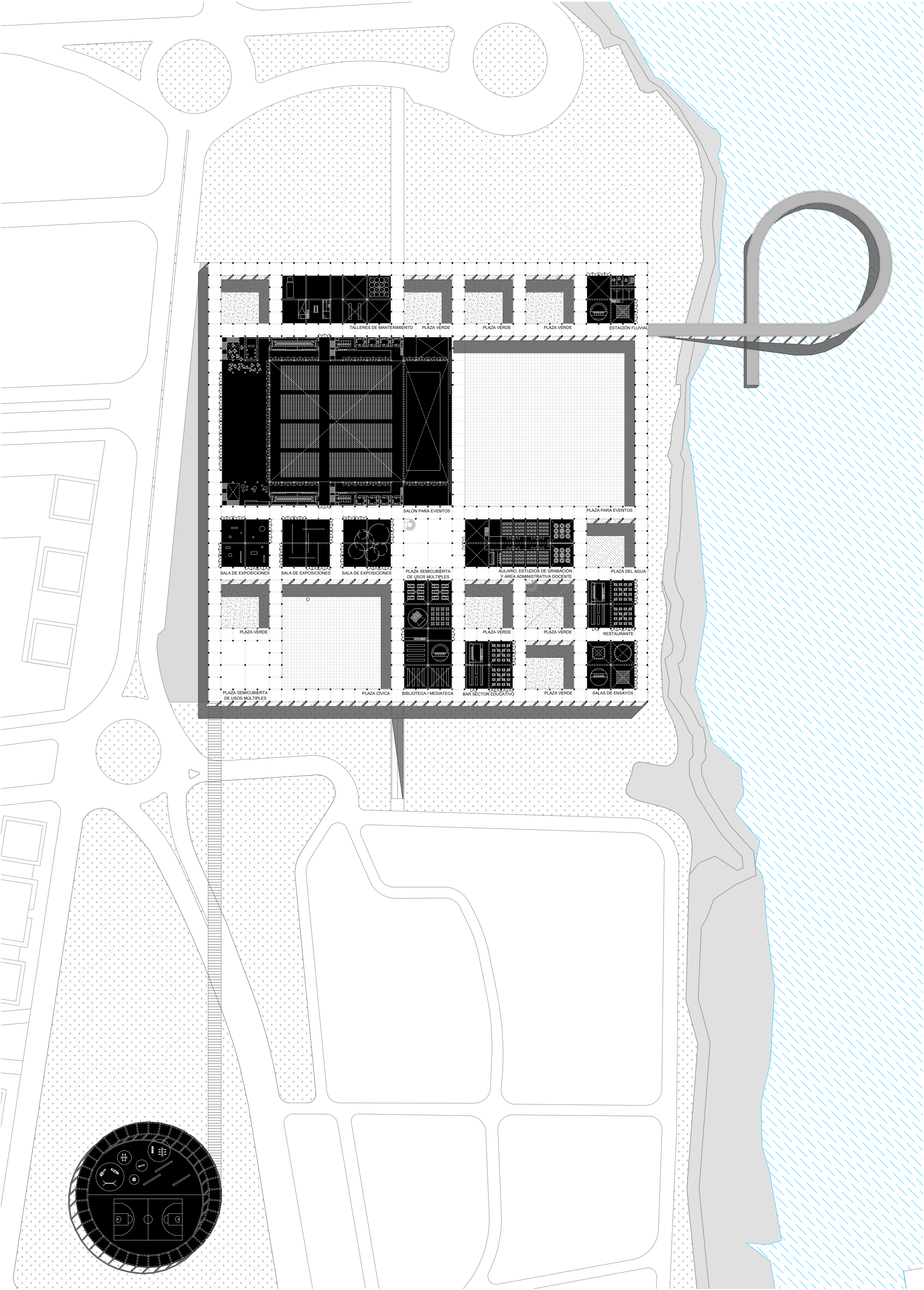
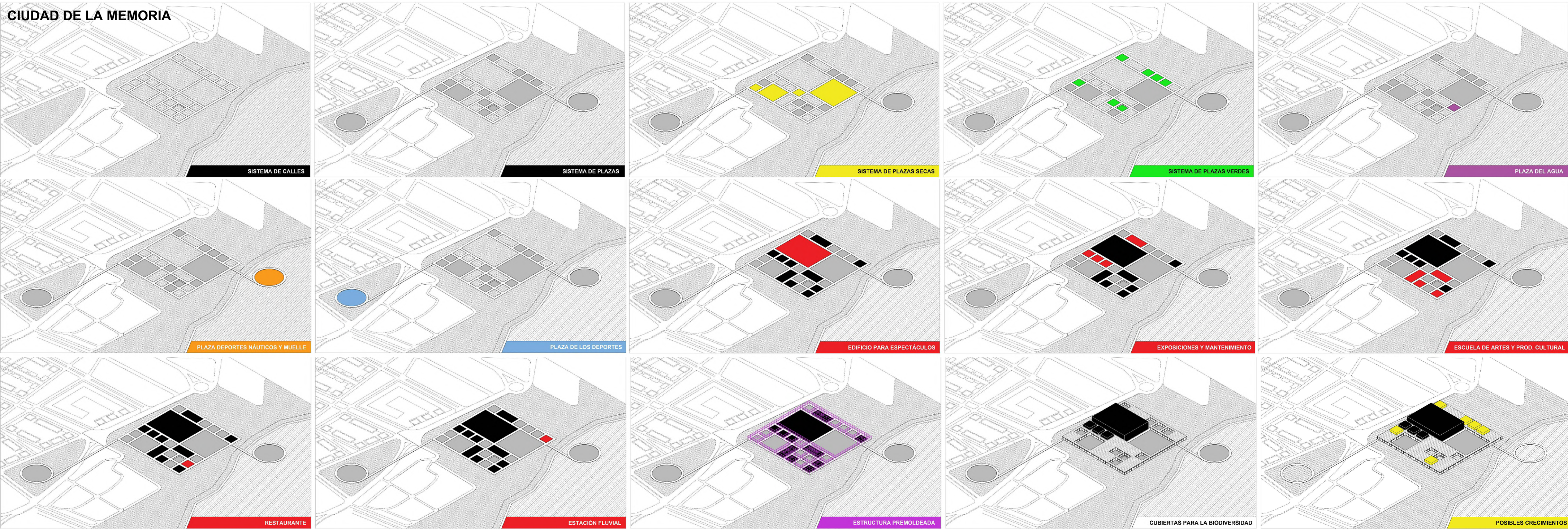


cubierta verde sobre las calles promoviendo la proliferación y recuperación de flora y fauna autóctona. Dos puntos por fuera de esta grilla completan la relación con el sitio. Por un lado una plaza de juegos que coloniza un espacio destinado a espacio público barrial, y por el otro una plaza líquida de conexión con el río que sirve de muelle

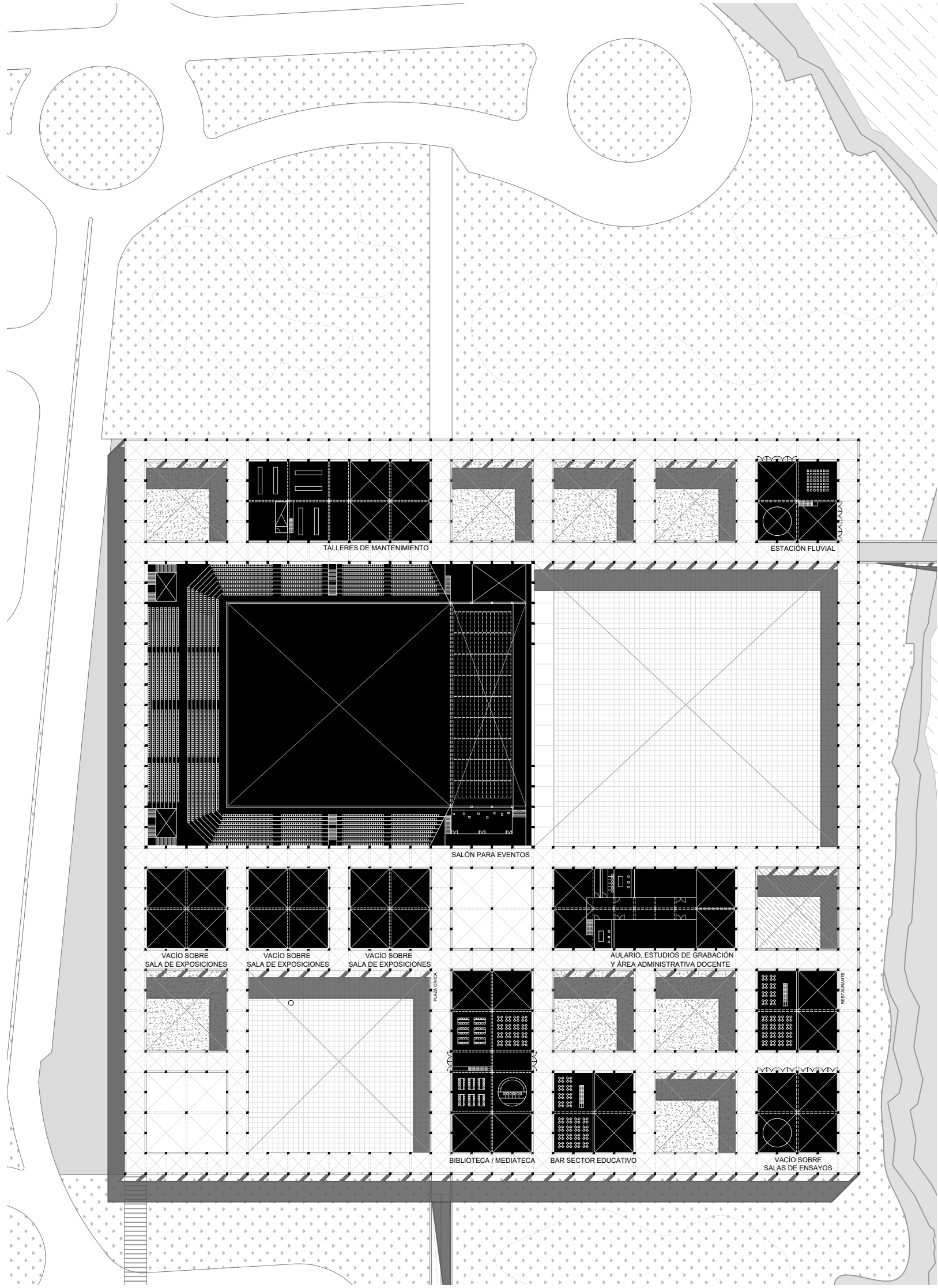
para actividades náuticas. Podríamos afirmar entonces que esta propuesta es demasiado grande para ser un edificio y demasiado chico para ser una ciudad, son edificios, calles y plazas que pretenden ser un testimonio construido. Al fin y al cabo la ciudad recuerda lo que nosotros olvidamos.



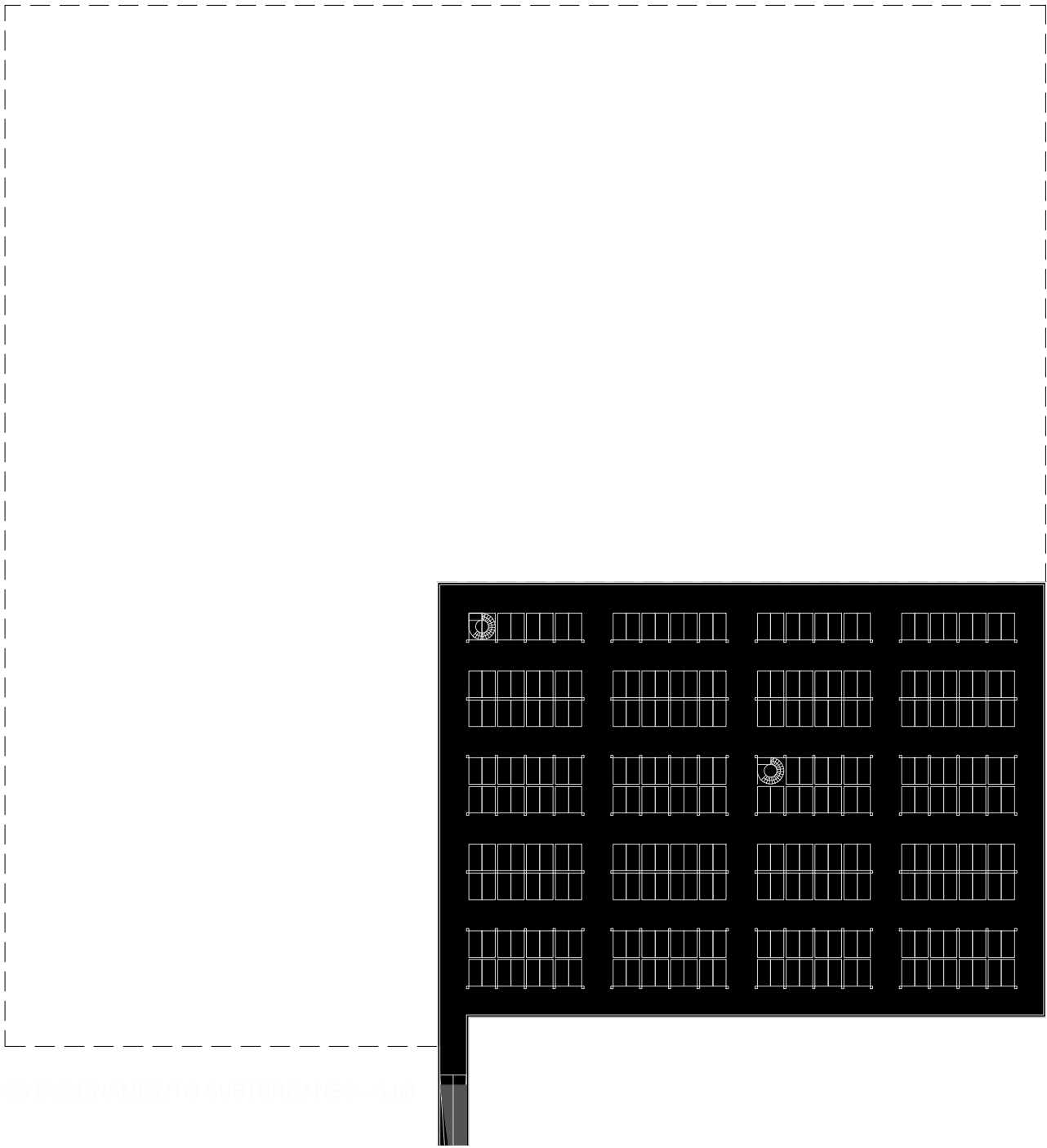
CIUDAD DE LA MEMORIA



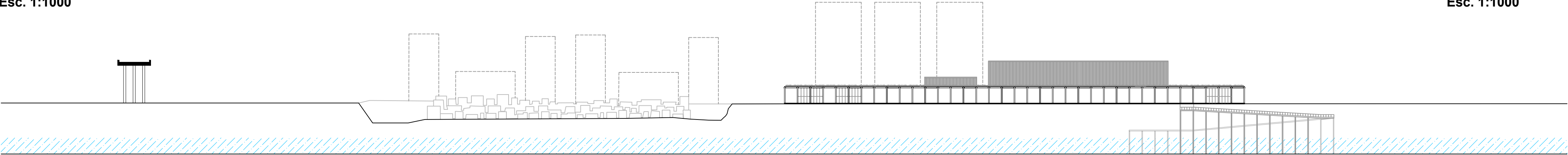
PLANTA NIVEL DE USO URBANO
Esc. 1:1000



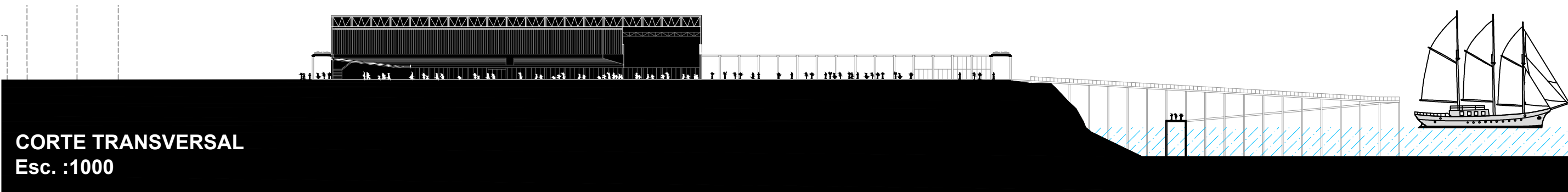
PLANTA NIVEL PRIMER PISO
Esc. 1:1000



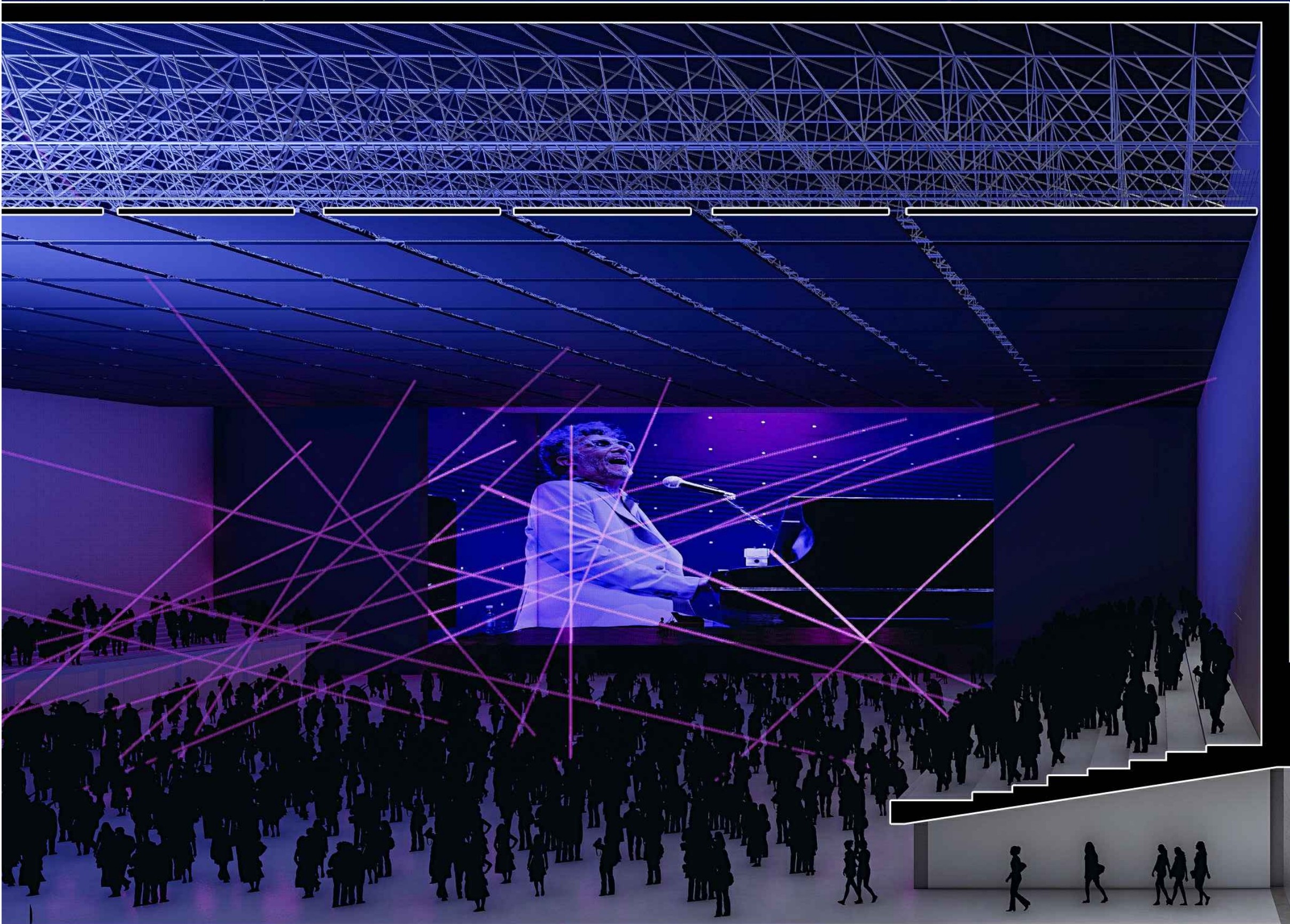
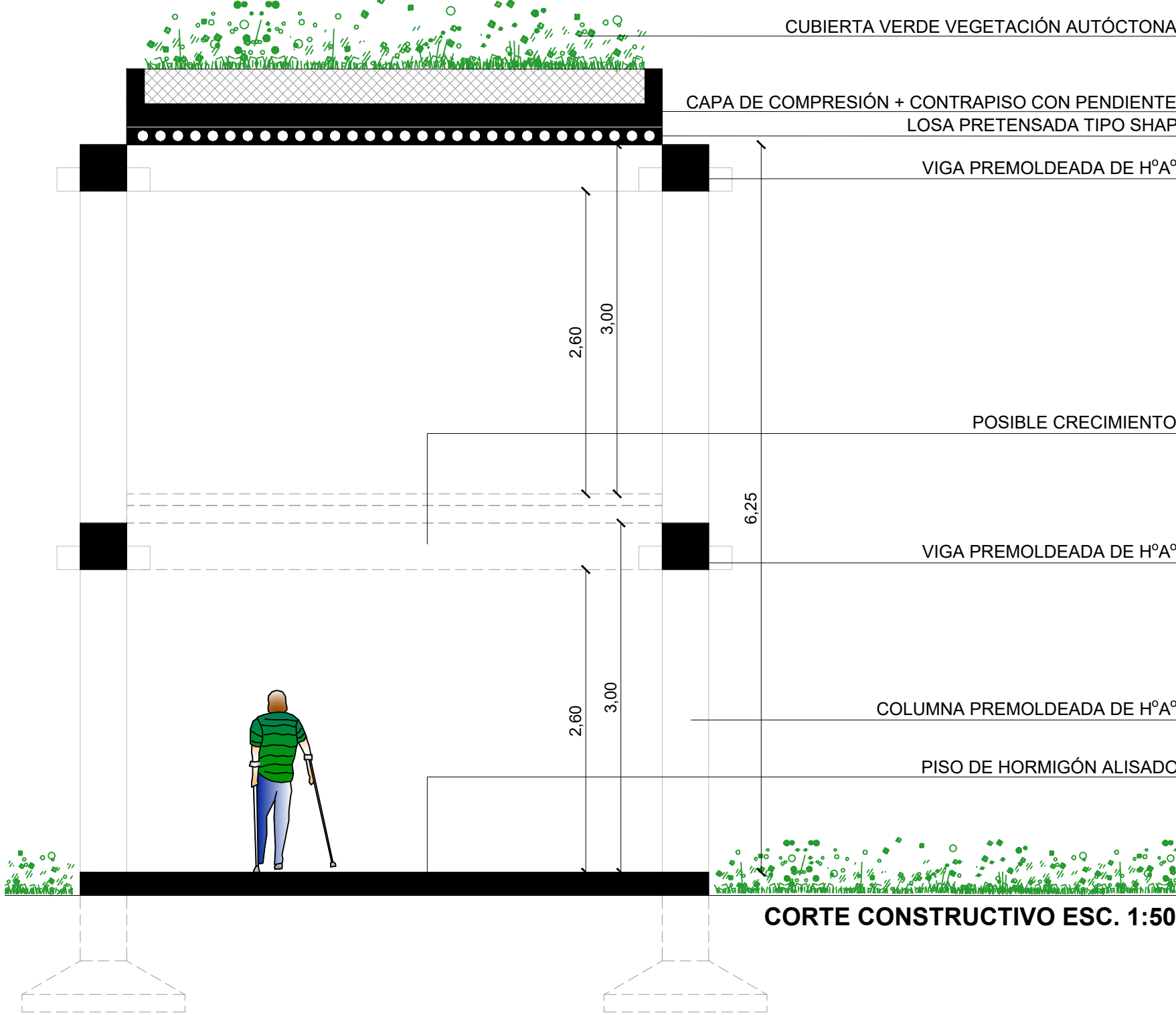
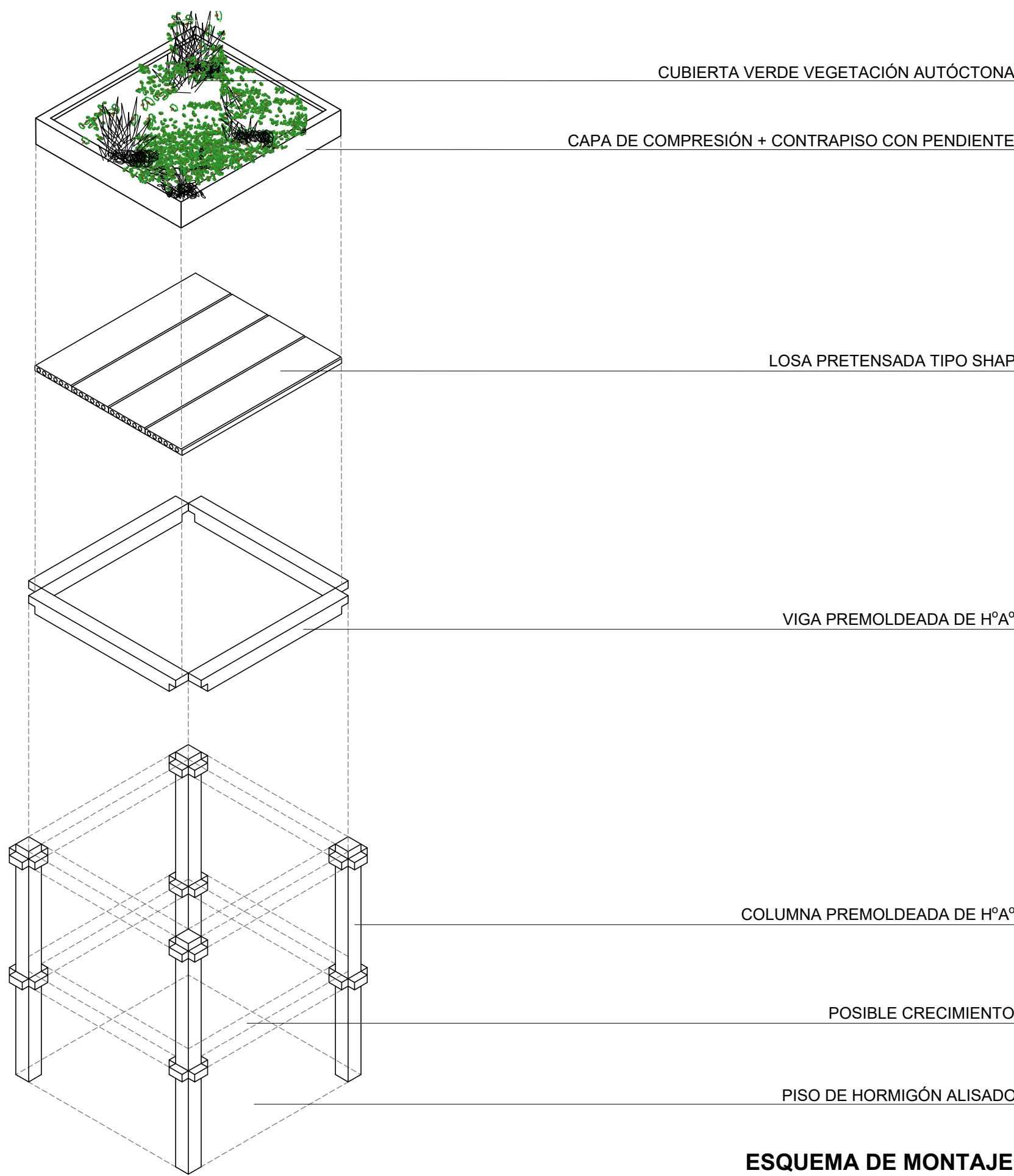
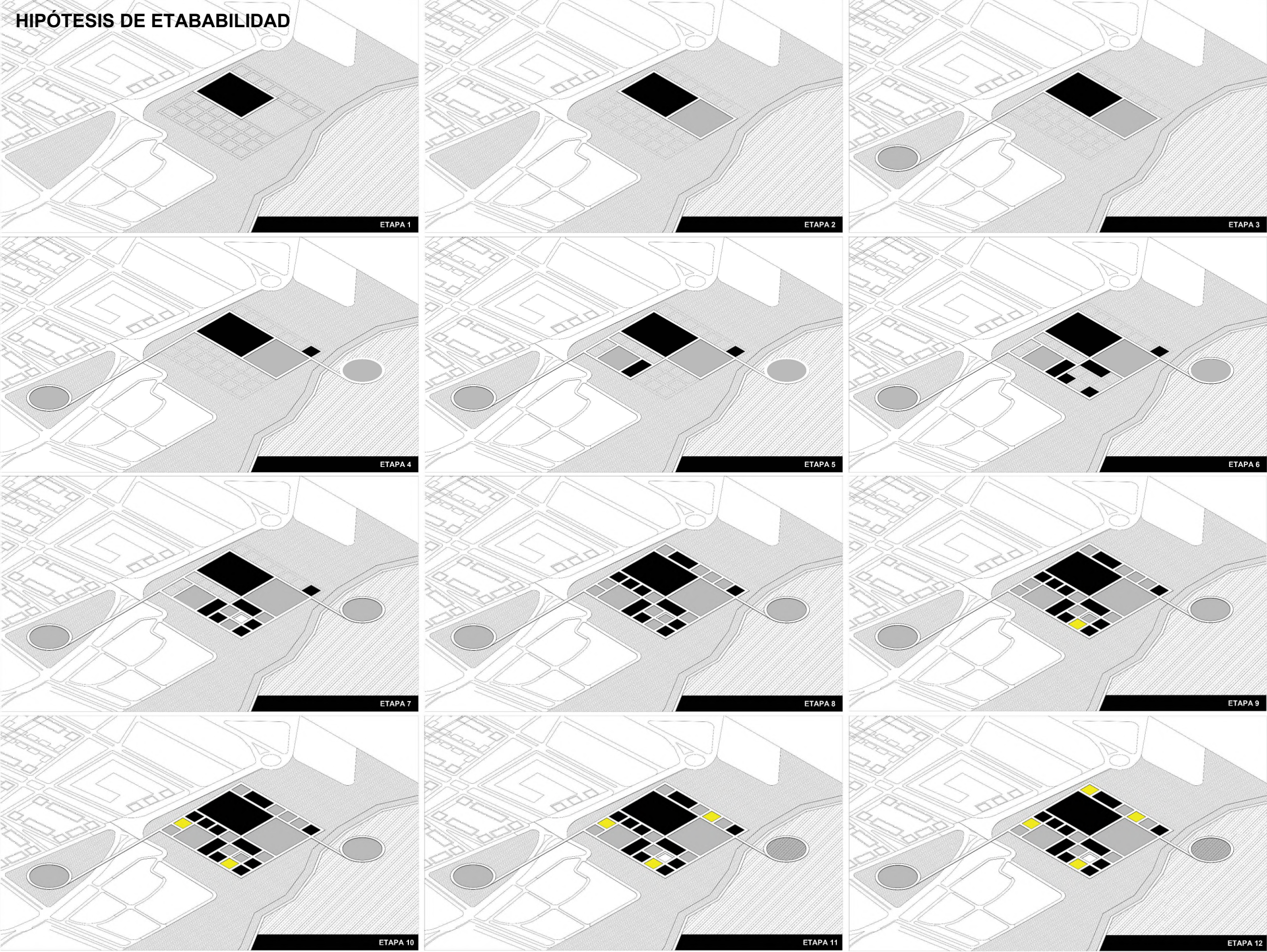
PLANTA NIVEL DE SUBSUELO
Esc. 1:1000



VISTA DESDE EL RIO
Esc. :1000



CORTE TRANSVERSAL
Esc. :1000





CALLE SEMICUBIERTA Y SISTEMA DE PLAZAS



PLAZA DEL AGUA



ESTACIÓN FLUVIAL



CORTE PLAZA CÍVICA / CALLE SEMICUBIERTA / BIBLIOTECA+MEDIATECA